



# ELETTROLUCIDATURA

Il trattamento di Elettrolucidatura consiste in un procedimento di finitura che rimuove uno strato superficiale, compreso tra i 20 e i 40 micron, attraverso un processo di elettrolisi, che riduce la rugosità della superficiale e incrementa la resistenza alla corrosione, aumentando così anche le caratteristiche igieniche del manufatto.

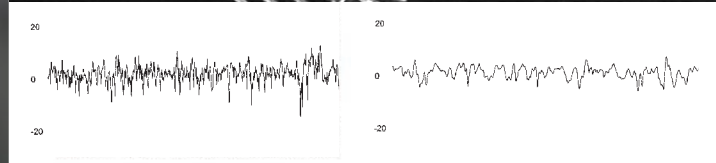
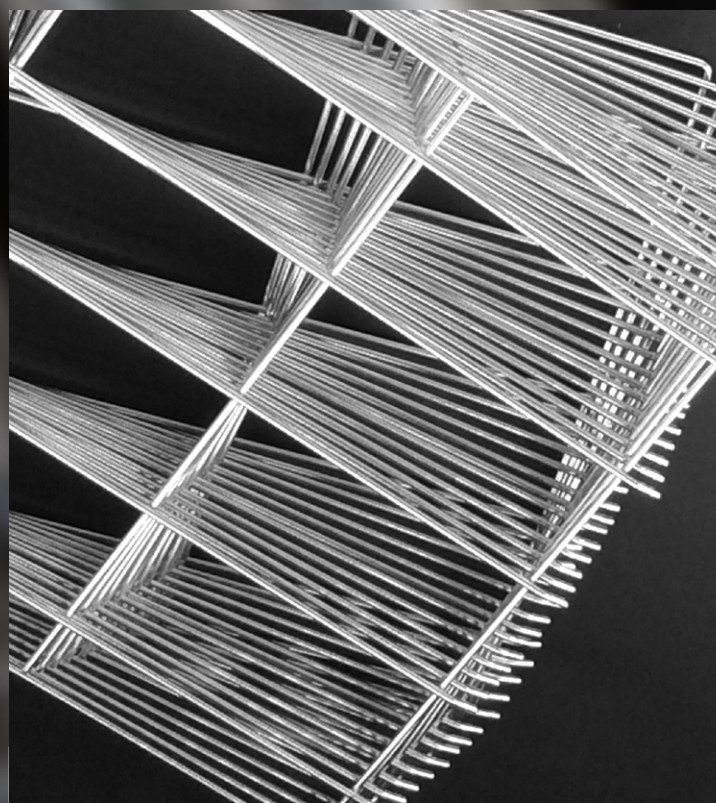
Il materiale elettropulito risulta quindi passivo come riportato nella normativa ASTM B912/02.

I vantaggi di questa lavorazione trovano notevole applicazione nel settore alimentare, medicale, farmaceutico, navale, nucleare ecc. proprio per esigenze igieniche e di resistenza alla corrosione.

Il manufatto da trattare viene gestito in una delle 7 linee automatiche o semiautomatiche, di diverse dimensioni, attrezzate alla lavorazione di elettrolucidatura. con la possibilità di trattare manufatti con dimensioni ragguardevoli.

Dopo l'immersione in bagno elettrolita DELMET LE265 o DELMET LE 2000 composto da acido fosforico e acido solforico, il manufatto diventa l'ANODO di un processo di elettrolisi mentre il CATODO è attrezzato direttamente in linea o personalizzato in base alle esigenze.

A trattamento effettuato i manufatti vengono lavati tramite getto di acqua fredda ad elevata pressione e successivamente risciacquati con acqua demineralizzata.



## DIMENSIONI UTILI VASCHE IMMERSIONE:

TRASLATORE GRANDE	(LINEA 7MT) ALTEZZA 1000 MM - LARGHEZZA 720 MM - LUNGHEZZA 6400 MM
TRASLATORE PICCOLO	(LINEA 5MT) ALTEZZA 1000 MM - LARGHEZZA 950 MM - LUNGHEZZA 4700 MM
PORTALE PICCOLO	ALTEZZA 1150 MM - LARGHEZZA 1000 MM - LUNGHEZZA 1500 MM
PORTALE GRANDE VASCA 1	ALTEZZA 1500 MM - LARGHEZZA 1800 MM - LUNGHEZZA 3700 MM
PORTALE GRANDE VASCA 2	ALTEZZA 1500 MM - LARGHEZZA 2100 MM - LUNGHEZZA 3700 MM
CAROSSELLO	ALTEZZA 900 MM - LARGHEZZA 1000 MM - LUNGHEZZA 800 MM